

Elace

sportmodels

ANDY

GROESSE / HEIGHT: 188 / 6'16"

BRUSTUMFANG / BUST: 115 / 45.27"

TAILLE / WAIST: 97 / 38.18"

HUEFTE / HIPS: 110 / 43.30"

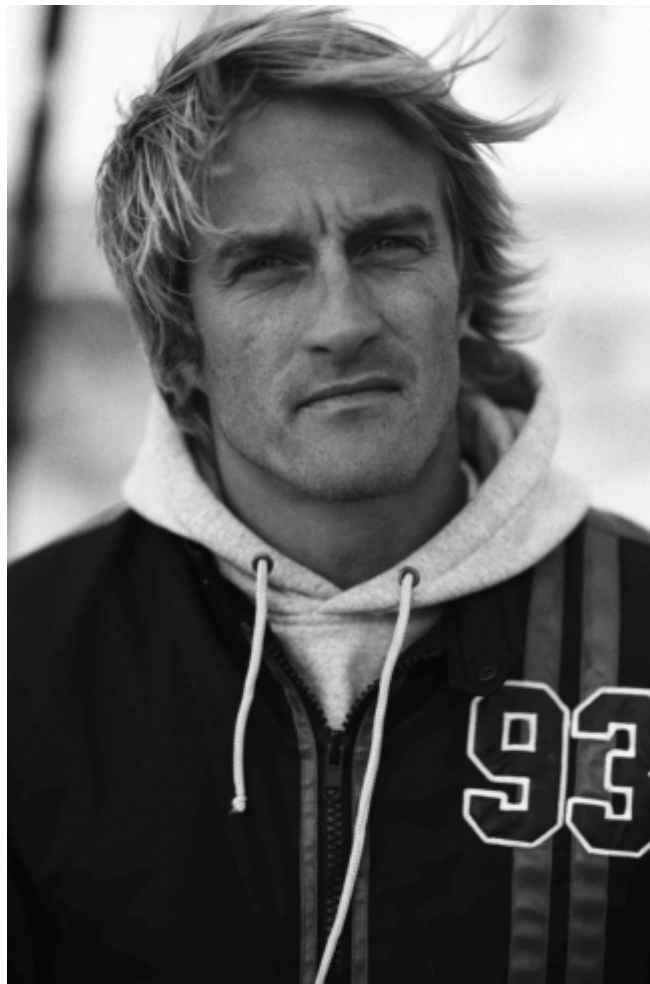
AUGENFARBE / EYES: Blau / blue

HAARFARBE / HAIR: Dunkelblond / darkblond

SCHUHGROESSE / SHOE: 45 / US 11.5

SPORTART / SPORT:

Running, Fitness, Mountainbike, Citybike,
Ski(Piste), Tennis, Windsurfen, Kitesufen, SUP,
Segeln







34
Verkehr



Persönlich, nah und si Das verstehen wir unt Professionalität.

Bei uns steht der Mensch im Mittelpunkt. Wir wissen, was es heute bedeutet, Arbeit zu suchen. Deshalb tun wir alles, um für unsere Bewerber nicht irgendeinen, sondern einen wirklich passenden, sicheren Arbeitsplatz zu finden. Das bedeutet konkret eine Festanstellung mit allen Rechten und Leistungen. Zudem unterstützen wir Sie bei Ihrer beruflichen Entwicklung. Als einer der führenden Personaldienstleister in Deutschland und Teil der USG People Group gehört Unique zu den vier größten Personaldienstleistern in Europa. Das gibt Ihnen die Sicherheit eines großen und erfahrenen Arbeitgebers. Gleichzeitig sind wir an 150 Standorten in Deutschland persönlich für Sie da.

Bei Unique können Sie sich immer auf faire Bedingungen und Arbeitnehmerrechte verlassen - z. B. in Sachen Entgelt oder Arbeitsvertrag. Dafür steht unser mit dem DGB geschlossener Tarifvertrag. Mit einem Arbeitsvertrag gemäß des BZA-Tarifvertrages verpflichten wir uns als Ihr Arbeitgeber zu hohen Standards.

- Festanstellung
- Tariflich geregelt
- Vollständige soziale Sicherung
- Alle Arbeitnehmerrechte
- Weihnachts- und Urlaubsgeld
- Persönliche Betreuung und Beratung



